

Chapter - 7

पेजमेकर 7.0 में डॉक्यूमेंट इम्पोर्ट और एक्सपोर्ट कैसे करें (How to Import and Export Document in PageMaker 7.0)

How to Import Word Document and Text into PageMaker 7.0 (पेजमेकर 7.0 में वर्ड डॉक्यूमेंट और टेक्स्ट को कैसे आयात करें)

यदि आप ऍम एस वर्ड के डॉक्यूमेंट को पेजमेकर में खोलना चाहते हैं हैं तो उसके लिए हम इम्पोर्ट विकल्प का प्रयोग करते हैं।

- सबसे पहले फ़ाइल मेनू पर क्लिक करें और फिर ड्रॉप-डाउन मेनू से Place... विकल्प चुनें।



- आपके सामने प्लेस डायलॉग बॉक्स खुल जायेगा ।
- इसके बाद उस फोल्डर पर जाएँ जिसमे आपकी टेक्स्ट फाइल हैं और उसे खोलने के लिए डबल क्लिक करें। जिस फ़ाइल को आप रखना चाहते हैं, उस पर क्लिक करें।
- Open बटन पर क्लिक करें।

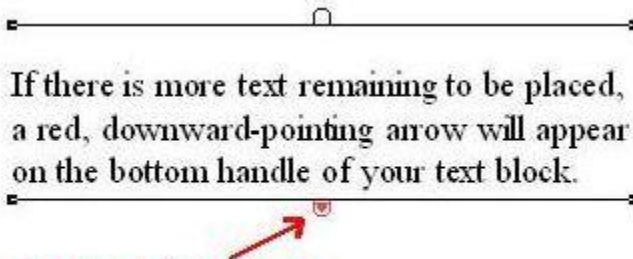


- आपका कर्सर एक लोड किए गए टेक्स्ट आइकन में बदल जाएगा। अपने कर्सर को पेजमेकर के पेज में उस स्थान पर रखें जहाँ आप टेक्स्ट फ़ाइल को Import करना चाहते हैं।
- आपका टेक्स्ट उतना ही नीचे की ओर जाएगा, जितना आपके कॉलम, टेक्स्ट ब्लॉक या पेज में फिट होगा।
- अब आप आवश्यकतानुसार अपने टेक्स्ट को एडिट और फॉर्मेट कर सकते हैं।

टिप-

आप अपने टेक्स्ट या ग्राफ़िक को सीधे एक नए टेक्स्ट बॉक्स में import कर सकते हैं। जब कर्सर चरण 5 में लोड किए गए आइकन में बदल जाता है, तो माउस को नीचे, विकर्ण दिशा (diagonal direction) में क्लिक करें और खींचें। यह एक टेक्स्ट बॉक्स बनाएगा। एक बार जब आप माउस छोड़ देते हैं, तो आपकी import फ़ाइल को इस टेक्स्ट बॉक्स में रखा जाएगा।

यदि आपके पास माइक्रोसॉफ्ट वर्ड या किसी अन्य स्रोत से बड़ी मात्रा में टेक्स्ट है, तो यह उस कॉलम या पेज में फिट नहीं हो सकता है जो इसे जगह देता है। जब टेक्स्ट की मात्रा आपके कॉलम या पेज को ओवररन करती है, तो एक लाल, नीचे की ओर-इंगित तीर दिखाई देने लगता है। जब तक आप Autoflow का चयन नहीं करेंगे, तब तक आपके टेक्स्ट ब्लॉक के निचले हैंडल पर दिखाई देगा।



If there is more text remaining to be placed, a red, downward-pointing arrow will appear on the bottom handle of your text block.

The red arrow indicates there's more text remaining to be placed

बाहरी टेक्स्ट फ़ाइल को पेजमेकर दस्तावेज़ में रखने के लिए आप दो तरीकों का उपयोग कर सकते हैं:

मैन्युअल फ्लो (Manual Flow)- यह आपको मैन्युअल रूप से शेष टेक्स्ट को दूसरे कॉलम या पेज पर रखने की सुविधा देता है

ऑटोफ्लो (Autoflow)- यह अपने टेक्स्ट प्रवाह को अगले कॉलम या क्रमिक पृष्ठों में स्वचालित रूप से रखने की सुविधा देता है।

Manual Flow

- टेक्स्ट को जारी रखने के लिए लाल तीर पर क्लिक करें। कर्सर लोड किए गए टेक्स्ट आइकन पर वापस बदल जाएगा।
- लोड किए गए टेक्स्ट आइकन को अपने दस्तावेज़ पर किसी अन्य स्थान पर रखें, और क्लिक करें। एक बार फिर, टेक्स्ट कॉलम, टेक्स्ट ब्लॉक या पेज के निचले भाग में जाएगा।
- इस चरण को तब तक दोहराएं जब तक कि आपने अपना सारा टेक्स्ट न लगा दिया हो। जब सारा टेक्स्ट फिट हो जायेगा, तो नीचे का हैंडल खाली हो जाएगा।

Autoflow

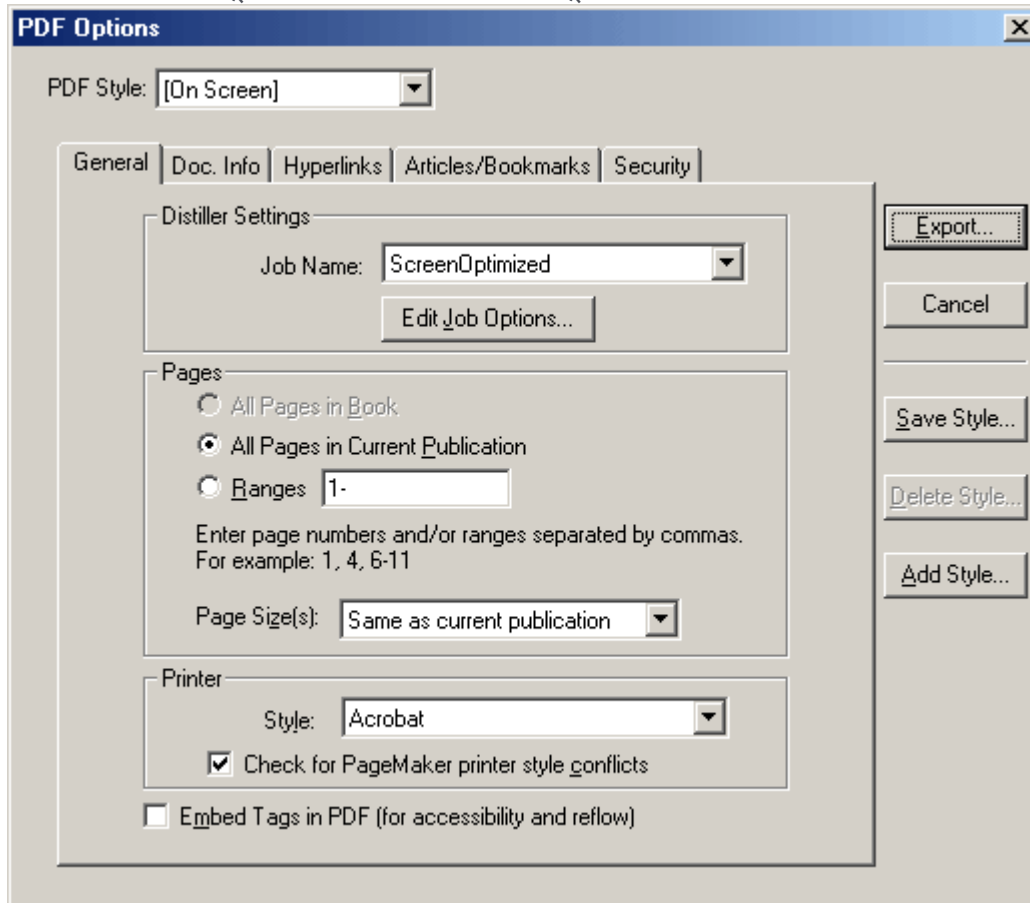
- मेनू बार से Layout Menu खोलें।
- ड्रॉप-डाउन मेनू से Autoflow कमांड का चयन करें। लोड किए गए टेक्स्ट आइकन में थोड़ी क्षैतिज रेखाओं के बजाय एक घुमावदार तीर होगा।
- अपने टेक्स्ट को रखने के लिए दस्तावेज़ पर एक जगह पर क्लिक करें। टेक्स्ट स्वचालित रूप से रखा जाएगा, और पेजमेकर आवश्यकतानुसार पेज जोड़ देगा।

एडोब पेजमेकर 7.0 को पीडीएफ फॉर्मेट में कैसे बदलें (How to Convert Adobe Pagemaker 7.0 to PDF Format)

एडोब पेजमेकर 7.0 अपने उपयोगकर्ताओं को उनकी व्यावसायिक आवश्यकताओं के आधार पर सैकड़ों विभिन्न प्रकार के समाचार पत्र, ब्रोशर और रिपोर्ट बनाने की अनुमति देता है। एडोब पेजमेकर फ़ोटोशॉप या इलस्ट्रेटर जैसे अन्य एडोब प्रोग्राम से टेक्स्ट या ग्राफिक्स के एकीकरण का समर्थन करता है। अपने एडोब पेजमेकर दस्तावेज़ों को पीडीएफ फॉर्मेट में बदलने के लिए

आपको विभिन्न घटकों को इनस्टॉल करने की आवश्यकता होती है जो पेजमेकर इनस्टॉल करते समय ही इनस्टॉल हो जाते हैं।

- सबसे पहले अपना पेजमेकर डॉक्यूमेंट खोलें और अपनी स्क्रीन के शीर्ष पर “File” बटन पर क्लिक करें। “Export” उप-मेनू से “Adobe PDF” चुनें। पॉप-अप स्क्रीन में “Job Name” मेनू से एक पीडीएफ विकल्प चुनें।
- पॉप-अप मेनू में टैब से किसी भी इच्छित पूर्व निर्धारित विकल्प को बदलें और “Export” पर क्लिक करें।



- अपने PDF डॉक्यूमेंट के लिए एक नाम दर्ज करें और अपने कंप्यूटर की हार्ड ड्राइव पर save करने के लिए लोकेशन चुनें।
- “PDF View” का चयन करें और “Save” पर क्लिक करें।